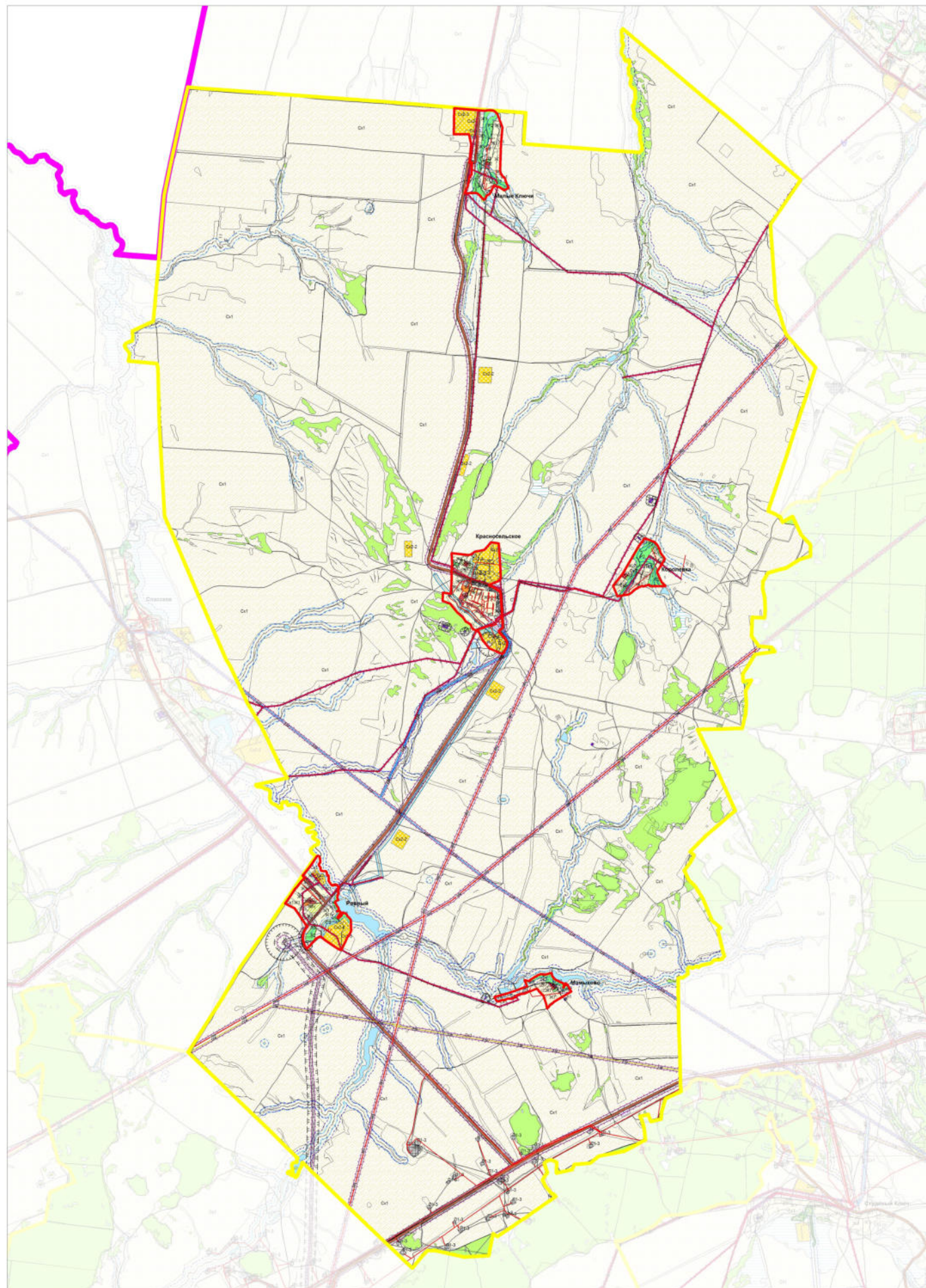




Карта градостроительного зонирования сельского поселения Красносельское муниципального района Сергиевский Самарской области



- Условные обозначения**
- Территориальные границы**
- Границы муниципального района
 - Границы сельского поселения
 - Границы сельского округа
- Территории и объекты**
- Леса
 - Пловерстаные водные объекты:
 - Водоём (озеро, пруд, общераспространённый карьер, водохранилище)
 - Водоём (река, ручей, канал)
 - Водоём
 - Объекты транспортной инфраструктуры:
 - Автомобильные дороги общего пользования регионального или межмуниципального назначения
 - Линии электропередачи (ЭП)
 - ЭП 500 кВ
 - ЭП 220 кВ
 - ЭП 110 кВ
 - ЭП
- Территориальные зоны**
- Жилые зоны**
- Ж1 Зона историко-культурного назначения
 - Ж2 Зона историко-культурного назначения
 - Ж3 Зона размещения объектов дошкольного и общего образования
 - Ж7 Зона складов и детского творчества
- Общественно-деловые зоны**
- О1 Зона делового, общественного и коммерческого назначения
 - О2 Зона размещения объектов социального и коммунально-бытового назначения
- Зоны рекреационного назначения**
- Р1 Зона скверов, парков, бульваров
 - Р2 Зона естественного природного ландшафта
 - Р3 Зона отдыха, занятий физической культурой и спортом
- Зоны сельскохозяйственного использования**
- С1 Зона сельскохозяйственных угодий
 - С2 Зона, занятая объектами сельскохозяйственного назначения
 - С2-2 Подзона объектов сельскохозяйственного назначения III-V класса общности
 - С2-3 Подзона объектов сельскохозяйственного назначения III-V класса общности
 - С2-4 Подзона объектов сельскохозяйственного назначения IV-V класса общности
 - С2-5 Подзона объектов сельскохозяйственного назначения V класса общности
 - С3 Зона орошаемого и орошаемого
- Промышленные зоны**
- П1 Промышленная зона
 - П1-3 Подзона промышленных и коммунально-складских объектов III-V класса общности
 - П1-4 Подзона промышленных и коммунально-складских объектов III-V класса общности
 - П2 Коммунально-складская зона
 - СЗ Зона санитарно-защитного назначения
- Зоны инженерной и транспортной инфраструктуры**
- Т Зона транспортной инфраструктуры
 - И Зона инженерной инфраструктуры
 - ИТ Зона инженерной и транспортной инфраструктуры
- Зоны специального назначения**
- СП1 Зона специального назначения, связанная с обороной
- Границы зон с особыми условиями использования территорий**
- Санитарно-защитная зона
 - Санитарный разрыв (санитарная полоса) орошения
 - Орочивая зона
 - Водоохранный зона
 - Прибрежная защитная полоса
 - Зона санитарной охраны источников питьевого водоснабжения I вида